

## Centro Social da Foz do Douro

Creche / Jardim de Infância

Semana de 22 a 26 de junho de 2026

Almoço

### Segunda

Sopa	Caldo verde <sup>1,6,7,12</sup>
Sopa enriquecida	Creme de legumes com pescada <sup>4</sup>
Creche	Lasanha de soja com legumes <sup>1,3,6,7,8,10,11</sup>
EPE	Empadão de soja com legumes <sup>1,3,6,7,8,11,12</sup>
Sobremesa	Fruta da época

### Terça

Sopa	Creme de legumes <sup>7,12</sup>
Sopa enriquecida	Creme de legumes com peru
Creche	Petingas fritas com arroz de tomate e salada <sup>1,4,6</sup>
EPE	Carne de porco à alentejana com arroz e legumes <sup>14</sup>
Sobremesa	Fruta da época

### Quarta

Sopa	<b>FERIADO</b>
Sopa enriquecida	
Creche	
EPE	
Sobremesa	

### Quinta

Sopa	Sopa de couve-flor <sup>7,12</sup>
Sopa enriquecida	Creme de legumes com frango
Creche	Migas à João do grão <sup>3,4,12</sup>
EPE	Frango estufado com massa e legumes <sup>1,3</sup>
Sobremesa	Fruta da época

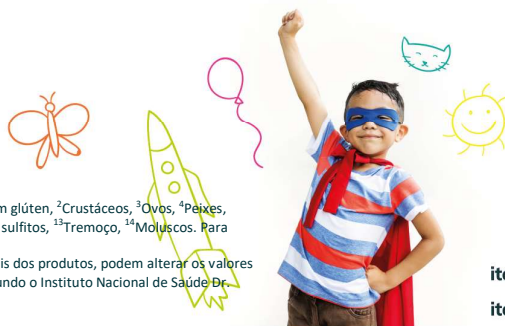
### Sexta

Sopa	Sopa de legumes <sup>7,12</sup>
Sopa enriquecida	Creme de legumes com pescada <sup>4</sup>
Creche	Frango estufado com massa e salada <sup>1,3</sup>
EPE	Batata com pescada estufada e legumes <sup>4</sup>
Sobremesa	Fruta da época

Por motivos imprevistos, a ementa poderá sofrer alterações.

A sua refeição contém ou pode conter as seguintes substâncias ou produtos e seus derivados:<sup>1</sup>Cereais que contêm glúten, <sup>2</sup>Crustáceos, <sup>3</sup>Ovos, <sup>4</sup>Peixes, <sup>5</sup>Amendoins, <sup>6</sup>Soja, <sup>7</sup>Leite, <sup>8</sup>Frutos de casca rija, <sup>9</sup>Aipo, <sup>10</sup>Mostarda, <sup>11</sup>Sementes de sésamo, <sup>12</sup>Dióxido de enxofre e sulfitos, <sup>13</sup>Tremoço, <sup>14</sup>Moluscos. Para quem não é alérgico ou intolerante, estas substâncias ou produtos são completamente inofensivas.

Declaração nutricional: Variações de técnicas de preparação e confeção, bem como diferenças sazonais e regionais dos produtos, podem alterar os valores apresentados. Valores médios calculados a partir dos valores médios conhecidos dos ingredientes utilizados, segundo o Instituto Nacional de Saúde Dr. Ricardo Jorge, Tabela da Composição de Alimentos (2019), e a informação disponibilizada pelos fornecedores.



siga-nos aqui:

[www.itau.pt](http://www.itau.pt) 

itaualimentacao 

itaualimentacao 