

Centro Social da Foz do Douro

Creche / Jardim de Infância

Semana de 15 a 19 de junho de 2026

Almoço

Segunda

Sopa	Sopa de macedónia ^{7,12}
Sopa enriquecida	Creme de legumes com peru
Creche	Arroz de aves com legumes
EPE	Arroz de aves com legumes
Sobremesa	Fruta da época

Terça

Sopa	PASSEIO
Sopa enriquecida	
Creche	
EPE	
Sobremesa	

Quarta

Sopa	Sopa de couve lombarda ^{7,12}
Sopa enriquecida	Creme de legumes com frango
Creche	Feijoada vegetariana
EPE	Feijoada vegetariana
Sobremesa	Fruta da época

Quinta

Sopa	Creme de feijão catarino ^{7,12}
Sopa enriquecida	Creme de legumes com pescada ⁴
Creche	Massa de peixe com legumes ^{1,3,4}
EPE	Massa de peixe com legumes ^{1,3,4}
Sobremesa	Fruta da época

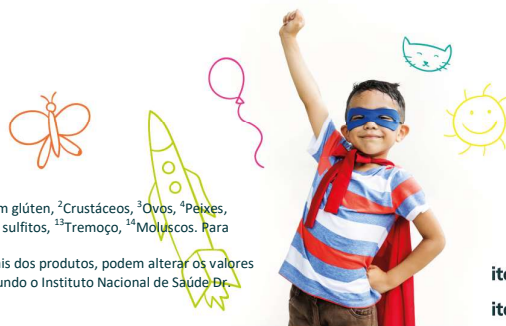
Sexta

Sopa	Sopa de repolho ^{7,12}
Sopa enriquecida	Creme de legumes com peru
Creche	Panados de porco com arroz de cenoura e açafrão e salada ^{1,3,6,7,8,11,12,13}
EPE	Panados de porco com arroz de cenoura e açafrão com salada ^{1,3,6,7,8,11,12,13}
Sobremesa	Fruta da época

Por motivos imprevistos, a ementa poderá sofrer alterações.

A sua refeição contém ou pode conter as seguintes substâncias ou produtos e seus derivados:¹Cereais que contêm glúten, ²Crustáceos, ³Ovos, ⁴Peixes, ⁵Amendoins, ⁶Soja, ⁷Leite, ⁸Frutos de casca rija, ⁹Aipo, ¹⁰Mostarda, ¹¹Sementes de sésamo, ¹²Dióxido de enxofre e sulfitos, ¹³Tremoço, ¹⁴Moluscos. Para quem não é alérgico ou intolerante, estas substâncias ou produtos são completamente inofensivas.

Declaração nutricional: Variações de técnicas de preparação e confeção, bem como diferenças sazonais e regionais dos produtos, podem alterar os valores apresentados. Valores médios calculados a partir dos valores médios conhecidos dos ingredientes utilizados, segundo o Instituto Nacional de Saúde Dr. Ricardo Jorge, Tabela da Composição de Alimentos (2019), e a informação disponibilizada pelos fornecedores.



siga-nos aqui:

www.itau.pt 

itaualimentacao 

itaualimentacao 